

KOOPERATIONSVORSCHLAG - SPONSORENPROGRAMM

Sehr geehrte Damen und Herren,

wir wollen Ihnen gerne unsere
Unterlagen übergeben, für eine
Kooperation mit der Cannabis
Patientenhilfe /
Selbsthilfekontaktstelle -
Cannabis als Medizin - Südbaden
& Baden - Württemberg e.V.



Die Cannabis Patientenhilfe /
Selbsthilfekontaktstelle -
Cannabis als Medizin - Südbaden
& Baden - Württemberg e.V. ist
ein gemeinnütziger Verein und ist
im Vereinsregister, beim
Amtsgericht Freiburg im Breisgau
unter der Registernummer
703013 eingetragen.

Steuerliche Angaben:

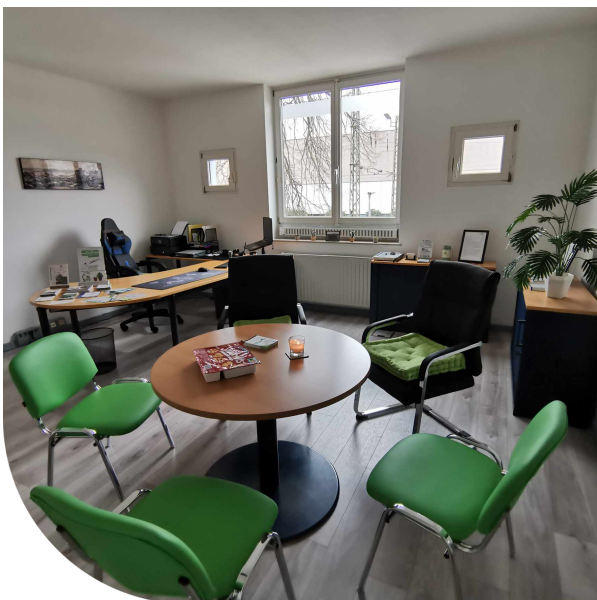
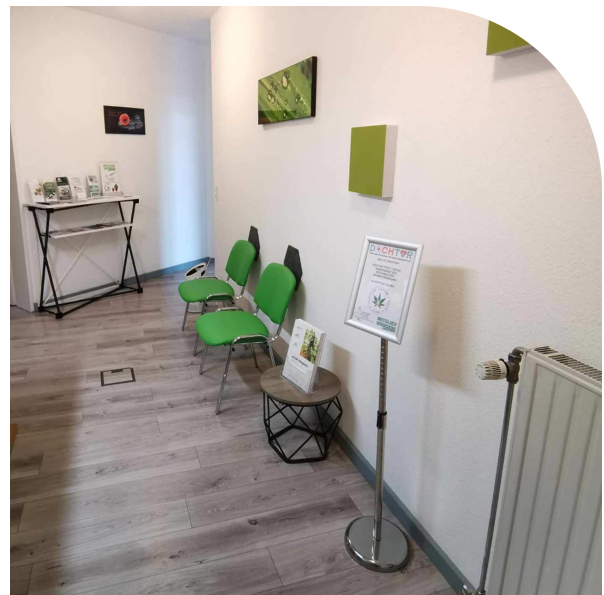
Finanzamt Emmendingen - Steuernummer: 05015/03800

Informieren Sie sich über unsere Selbsthilfeorganisation (e.V.)

 www.cph-sks-cannabis-als-medizin-suedbaden-bw.de

+ PATIENTEN HELFEN PATIENTEN + KOMPETENT - ERFAHREN - PROFESSIONELL

Die Cannabis Patientenhilfe / Selbsthilfekontaktstelle - Cannabis als Medizin - Südbaden & Baden - Württemberg e.V. ist offiziell als Verein Mitglied der IACM / ACM / SCM. Die ACM, ist der führende Fachverband für Cannabis als Medizin in Deutschland.



Die Cannabis Patientenhilfe / Selbsthilfekontaktstelle - Cannabis als Medizin - Südbaden & Baden - Württemberg e.V., wird gesetzlich vertreten durch den 1ten Vorsitzenden - Herr Michael Zimmermann, Geschäftsführer. Sowie durch den 2ten Vorsitzenden - Herr Timo Berger, Stellvertretung der Geschäftsführung.

Für gesundheitliche Informationen arbeiten wir nach den Prinzipien der evidenzbasierten Medizin: neutral, unabhängig, wissenschaftlich basiert.

HELFEN SIE UNSERER EINRICHTUNG. JETZT UNTERSTÜTZEN UND HELFER WERDEN!

Selbsthilfe bedeutet, die eigenen Probleme selbst in die Hand zu nehmen und mit anderen Betroffenen aktiv nach einer Lösung zu suchen. In Selbsthilfegruppen unterstützen sich die Mitglieder beim Bewältigen ihrer Krankheit oder besonderen sozialen Lage, informieren und motivieren sich gegenseitig. Selbsthilfegruppen helfen nicht nur bei einem Suchtproblem, sondern können auch bei anderen chronischen Erkrankungen oder Behinderungen dazu beitragen, besser mit der eigenen Situation umzugehen. Die Gemeinschaft aus Menschen, die gleiche oder ähnliche Erfahrungen gemacht haben, kann eine starke Energie freisetzen.

Die Selbsthilfegruppen der Cannabis Patientenhilfe / Selbsthilfekontaktstelle Südbaden / Baden - Württemberg e.V. richten sich auf die gemeinsame Bewältigung von: schwerwiegenden Erkrankungen, Krankheitsfolgen, psychischen Problemen. Die mit dazu beitragen die Lebensqualität zu verbessern bei: Multipler Sklerose, Spastik, chronischen Schmerzen, Autoimmunerkrankungen, Krebs, ADHS, Tourette Syndrom, Depressionen, Schlafstörungen und vielen mehr. Die Selbsthilfegruppen bieten darüber hinaus bedarfsgerechte Präventions-, Informations-, Hilfs- und Schadensminderungsangebote, u. a. durch die Förderung von Konsumformen ohne Verbrennung, wie z. B. Verdampfung.

Vielleicht haben Sie Lust, sich bei uns zu engagieren und die Entwicklung unserer Selbsthilfeorganisation (e.V.) mitzugestalten? Ganz gleich, ob Sie wenig oder viel Zeit einbringen können – wir freuen uns auf Ihren Beitrag!

So können Sie sich einbringen..

Beim Organisieren von Veranstaltungen und im Kontakt mit Menschen blühen Sie auf? Dann helfen Sie uns gerne bei unseren Veranstaltungen, wie Selbsthilfegruppen Treffen, Infoständen oder Mitgliederversammlungen!

Die Mitwirkenden unserer Selbsthilfeorganisationen (e.V.) können neben Betroffenen auch Fachpersonal aus dem professionellen Sektor (Ärzte, Forscher, Politiker etc.) oder andere Förderer und Interessierte sein. Zwar arbeiten wir als Landesverband weiterhin überwiegend mit Ehrenamtlichen. Die starke Dienstleistungsorientierung unserer Selbsthilfeorganisation erfordert jedoch mittlerweile eine Geschäftsstelle mit teilweise hauptamtlichen Mitarbeitern.



Die organisatorisch aufwendige und außenorientierte Arbeit unserer Selbsthilfeorganisation auf Landesebene genießt eine wachsende gesellschaftliche Anerkennung und ergänzt in vielfältiger Art und Weise unser System im gesundheitspolitischen Bereich als "Stimme der Patienten" ..

Wir sind rund um das Thema medizinisches Cannabis gut vernetzt und helfen Ihnen gerne weiter. Kontaktieren Sie uns einfach per E-Mail. Kontakt: info@cph-sks-cannabis-als-medizin-suedbaden-bw.de

ZERTIFIZIERTE BERATUNG FÜR MEDIKAMENTE AUF CANNABISBASIS

Wir bieten ab sofort Beratung für Medikamente auf Cannabisbasis online an. Das Kontaktgespräch und die online Beratung ist für Sie kostenfrei! Unsere Berater sind durch die Arbeitsgemeinschaft Cannabis als Medizin e.V., (ACM), zertifizierte Berater für Medikamente auf Cannabisbasis. Im Rahmen dieser zertifizierten Beratung haben wir nun auch die Möglichkeit, Patienten, Ärzte, Apotheker und medizinisches Fachpersonal im Hinblick auf die medizinische Nutzung von Cannabis und Cannabinoiden aktiv zu unterstützen und zu beraten. Unsere Fachberatung Cannabinoid Medizin bietet Beratung im Hinblick auf die medizinische Nutzung von Cannabis und Cannabinoiden, sowie Unterstützung beim Antragswesen bzgl. Kostenerstattungen bei Ihrer Krankenkasse. Beratung bei der Sortenauswahl, Medikamenten-Einstellung, Darreichungsform, Apothekenauswahl. Das Kontaktgespräch und die online Beratung ist für Sie kostenfrei! Sende unserer Fachberatung Cannabinoid Medizin eine Nachricht auf WhatsApp..

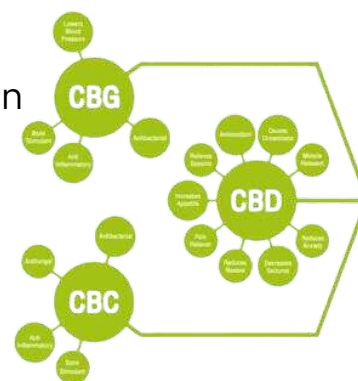
<https://wa.me/message/XMCRFH4WS5ZOP1>

Fachberatung Cannabinoid Medizin

Betriebsstätte: 08316011

Steuernummer: 05495/03626

FACHBERATUNG
CANNABINOID MEDIZIN



Mit diesem erweiterten Angebot verfolgt unser Verein, konsequent den eigenen Anspruch, den Patienten/innen durch eine Vielfalt an verschiedenen Aktivitäten bestmögliche Hilfestellung anzubieten.

Unsere Fachberatung ist neben der online Beratung auch vor Ort für euch da, bei Fragen einfach melden. Wir sind rund um das Thema medizinisches Cannabis gut vernetzt und helfen Euch gerne weiter

Adresse: Franz-Josef-Baumgartner-Straße 1/1, 79312 Emmendingen

WIR BENÖTIGEN SPONSORING- KOOPERATIONSPARTNER



Vorschlag zum Sponsoring:

Töpfchensponsoren (ab 500,- bis 2500,- € / Jahr)

Textbaustein mit bis zu 150 Buchstaben – 1 Bild+Logo Sponsor

Upload 1 PDF+(Interne Verlinkung)

Maximal 1 (Externe Verlinkung zur Sponsoren Webseite)

Sprösslingsponsoren (ab 2.500,- bis 5.000,- € / Jahr)

Textbaustein mit bis zu 250 Buchstaben 3 Bilder+Logo Sponsor

Upload 3 PDF+(Interne Verlinkung)

Maximal 3 (Externe Verlinkungen zur Sponsoren Webseite)

Pflänzchensponsoren (ab 5.000,- bis 10.000,- € / Jahr)

Textbaustein mit bis zu 500 Buchstaben – 5 Bilder+Logo Sponsor

Upload 5 PDF + (Interne Verlinkung)

Maximal 5 (Externe Verlinkungen zur Sponsoren Webseite)

Baumsponsoren (ab 10.000,- bis 25.000,- € / Jahr)

Textbaustein mit bis zu 1000 Buchstaben – 10 Bilder+Logo Sponsor

Upload 10 PDF + (Interne Verlinkung)

Maximal 10 (Externe Verlinkungen zur Sponsoren Webseite)

Wir danken unseren Sponsoren für die großzügige Unterstützung unserer Arbeit! Dies ermöglicht es uns, unser vielfältiges Informations- und Serviceangebot für Patient*innen und Mitglieder der Heilberufe stetig zu erweitern und uns auch weiterhin für Verbesserungen in der Behandlung mit Cannabis-Medikamenten zu engagieren.

WIR SUCHEN KOOPERATIONSPARTNER, INVESTOREN, SPONSOREN UND SPENDER FÜR NEUE PROJEKTE. SOWIE ZUR UNTERSTÜTZUNG UND ERWEITERUNG DER VEREINSSTRUKTUREN, AUF ALLEN EBENEN.

Die Beiträge und Spenden der Mitglieder bilden das Fundament für die Arbeit des Vereins. Deshalb freuen wir uns über Eure Unterstützung. Zur Finanzierung und Durchführung unserer gemeinnützigen Projekte hat das Sponsoring auch für unseren Verein einen hohen Stellenwert. Für die Unterstützung unserer Arbeit brauchen wir starke und kompetente Partner.

Unser Spendenkonto
Cannabis Patientenhilfe :

Postbank Emmendingen

IBAN: DE 72 6601 0075 0508 9627 54

BIC: PBNKDEFF

Stichwort :

Cannabis Patientenhilfe - Südbaden / Baden - Württemberg e.V.

Verwendungszweck : Förderung des öffentlichen Gesundheitswesens

Der Verein ist politisch und konfessionell neutral und unabhängig von anderen Organisationen. Der Zweck des Vereins ist die Förderung des öffentlichen Gesundheitswesens. Die Förderung der Alternativmedizin und Naturheilverfahren. Die Förderung der fachlichen Qualifizierung der Gesundheitsberufe.

Es gibt viele gute Gründe, um an unsere Selbsthilfeorganisation (Verein) zu spenden..

Jede Spende - ganz gleich in welcher Höhe - hilft, Patienten sich zu vernetzen, unsere Vereinsarbeit und Selbsthilfearbeit zu stärken, sowie einen Austausch von Erfahrungswerten zwischen Patienten zu gewährleisten und so langfristig den Zugang zur medizinischen Anwendung von Cannabis zu erleichtern.

